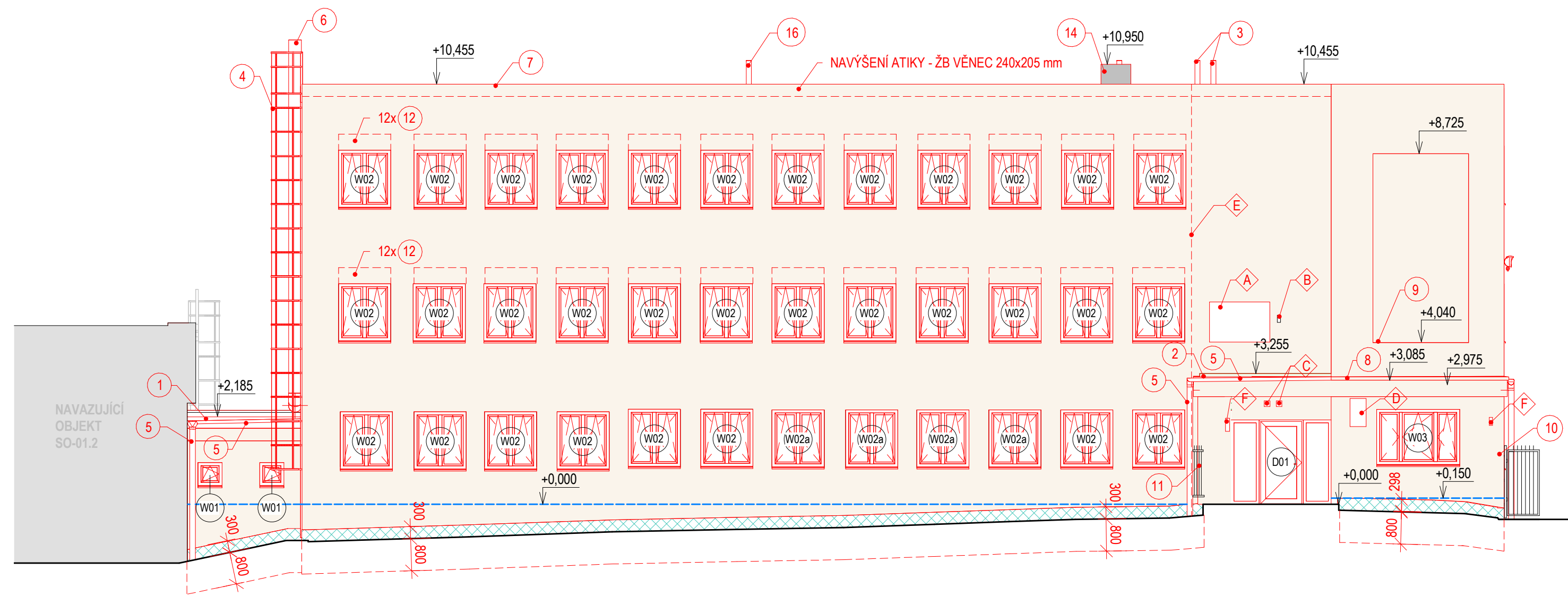
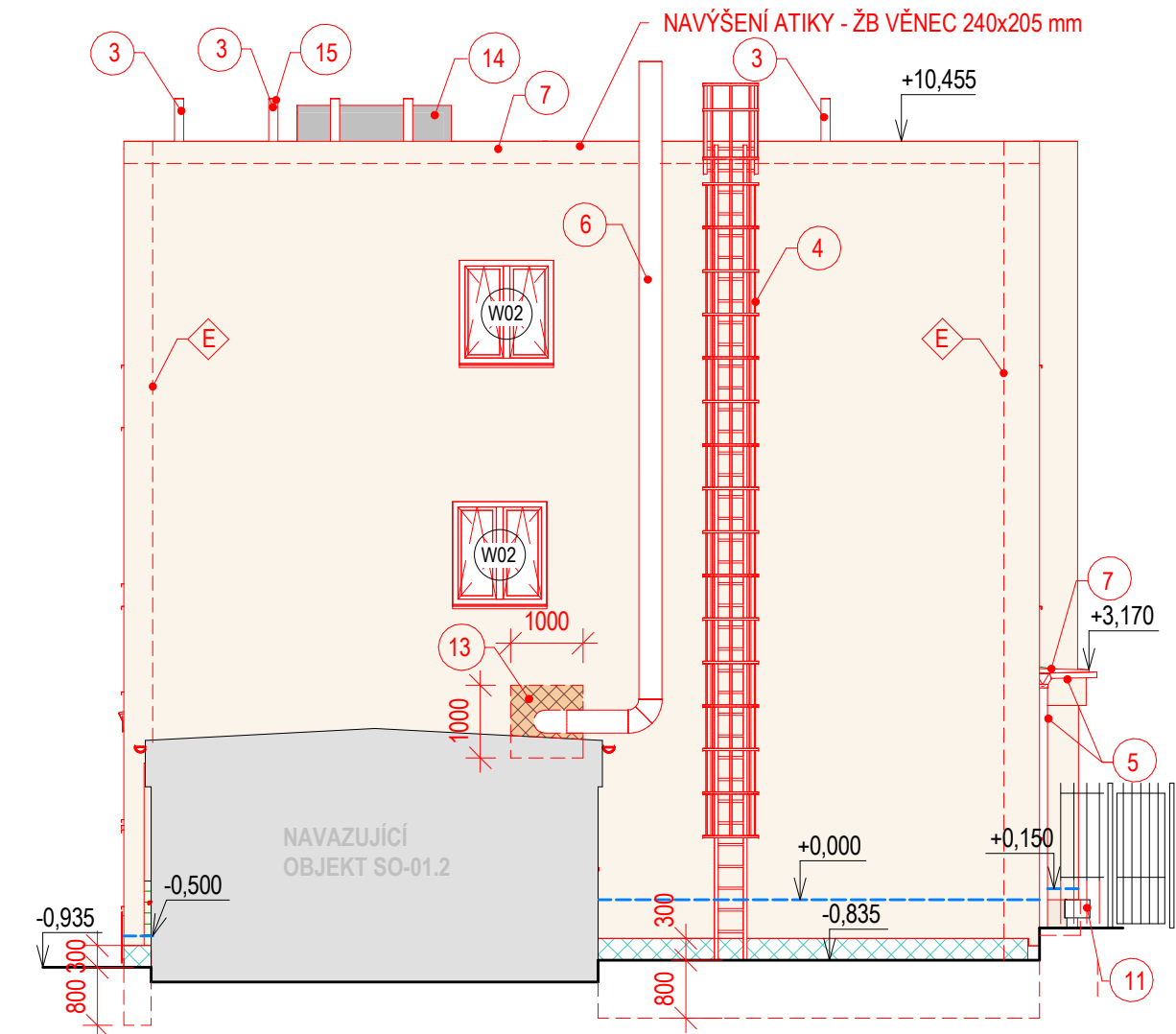


POHLED JIHOVÝCHODNÍ



POHLED JIHOZÁPADNÍ



LEGENDA MATERIÁLŮ

- STÁVAJÍCÍ KONSTRUKCE**
- STÁVAJÍCÍ KONSTRUKCE
- NOVÉ KONSTRUKCE**
- KONTAKTNÍ ZATEPLOVACÍ SYSTÉM ETICS - XPS tl. 160 mm $\lambda=0,035\text{ W} \cdot \text{m}^{-1} \cdot \text{K}^{-1}$, DODÁVKA FASÁDNÍHO SYSTÉMU VČETNĚ DOPLŇKŮ SKLADBA VIZ VÝKRES SKLADEB KONSTRUKCÍ
- KONTAKTNÍ ZATEPLOVACÍ SYSTÉM ETICS - EPS S PŘÍMĚSÍ GRAFITU tl. 160mm $\lambda=0,032\text{ W} \cdot \text{m}^{-1} \cdot \text{K}^{-1}$ DODÁVKA FASÁDNÍHO SYSTÉMU VČETNĚ DOPLŇKŮ SKLADBA VIZ VÝPIS SKLADEB KONSTRUKCÍ
- VYSRAVENÍ POVRCHU BEZ KONKATAKNÍHO ZATEPLOVACÍHO SYSTÉMU ETICS POVRCHOVÁ ÚPRAVA - PROBARVENÁ VODOODPUDIVÁ OMÍTKA/PROBARVENÁ OMÍTKA
- ETICS TENKOVrstvá PROBARVENÁ OMÍTKA
- ROZHRANÍ POVRCHOVÉ ÚPRAVY
- ETICS PROBARVENÁ VODOODPUDIVÁ OMÍTKA
- KONTAKTNÍ ZATEPLOVACÍ SYSTÉM ETICS (ZATEPLENÍ OKOLO ODKOUŘENÍ) - MINERÁLNÍ VATA tl. 160 mm $\lambda=0,038\text{ W} \cdot \text{m}^{-1} \cdot \text{K}^{-1}$ DODÁVKA FASÁDNÍHO SYSTÉMU VČETNĚ DOPLŇKŮ

POZNÁMKY

- TATO DOKUMENTACE JE ZPRACOVÁNA V ROZSAHU PRO PROVEDENÍ STAVBY, PŘÍPADNĚ ZMĚNY A ODCHYLKY OD PROJEKTOVÉ DOKUMENTACE MUSÍ SCHVÁLIT GENERÁLNÍ PROJEKTANT.
- PŘED ZAHÁJENÍM BOURACÍCH PRACÍ JE NUTNĚ SE SEZNÁMIT S CELÝM SOUBOREM DOKUMENTACE VČETNĚ TEXTOVÉ ČÁSTI.
- PŘED ODSTRÁNĚNÍM KONSTRUKCÍ JE NUTNĚ SE UJISTIT, ŽE V TĚCHTO KONSTRUKCÍCH NEVEDOU ŽÁDNÉ INSTALACE (SILNOPROUD, SLABOPROUD, VODOVOD,...)
- VEŠKERÉ ROZMĚRY JE NUTNO OVĚRIT NA STAVBĚ.
- DOKUMENTACE JE AUTORSKÝM DÍLEM A MŮŽE BYT UŽITA VÝHRADNĚ K ÚČELU NA NÍ UVEDENÉMU A SMLUVNĚ DOHODNUTÉMU MEZI AUTOREM A OBJEDNATELEM
- INTERIÉR STAVBY JE ZAKRESLEN POUZE SCHÉMATICKY NEBOŤ NENÍ PŘEDMĚTEM NAVRHOVANÝCH ZMĚN ANI NEMÁ SOUVISLOST S PROVÁDĚNÝMI PRACEMI.
- DEMONTOVANÉ PRVKY, URČENY K OPĚTOVNĚ MONTÁŽI BUDOU ULOŽENY A ZACHOVÁNY PRO NÁSLEDNÉ POUŽITÍ.
- DETAILY KONSTRUKČNÍHO ŘEŠENÍ NUTNO PROJEDNAT V RÁMCÍ VÝROBNÍ, POPŘ. DÍLENSKÉ DOKUMENTACE
- PROSTUPY POŽ.DĚLICÍMI KONSTRUKCEMI UTĚSNIT V SOULADU S VYHL. 23/2008 Sb. V PLATNÉM ZNĚNÍ A ČSN 73 0810
- DILATAČNÍ SPÁRY VYPLNIT TRVALE PRUŽNÝM MATERIÁLEM A OPATŘIT PODLAHOVÝMI, POPŘ. STĚNOVÝMI DILATAČNÍMI LIŠTAMI
- NAPOJENÍ PLOCH ROZDÍLNÝCH MATERIÁLŮ NEBO PODKLADŮ U OMÍTEK PROVÉST POMOCÍ SKLOTEXTILNÍ MŘÍŽKY
- STÁVAJÍCÍ VNĚJŠÍ OMÍTKY OBVODOVÝCH STĚN BUDOU ODSTRANĚNY V ROZSAHU 100 % A NÁSLEDNĚ ZAPRAVENY JÁDROVOU VPC OMÍTKOU
- STÁVAJÍCÍ KERAMICKÉ OBKLADY OBVODOVÝCH STĚN BUDOU ODSTRANĚNY V ROZSAHU 100 % A NÁSLEDNĚ ZAPRAVENY JÁDROVOU VPC OMÍTKOU
- STÁVAJÍCÍ LAPAČE STŘEŠNÍCH SPLAVENIN BUDOU NAHRAZENY NOVÝMI, KTERÉ BUDOU POSUNUTY O TLOUŠŤKU ETICS SMĚREM OD OBJEKTU A NAPOJENY DO STÁVAJÍCÍ KANALIZACE

LEGENDA ODKAZŮ - FASÁDA

- A** TABULE "KSÚSV" 1500x1000 mm - NOVÝ - KOTVENÍ PŘES KOTEVNÍ HMOŽDINU DO POLYSTYRENU
MATERIÁL: PLECH
POČET: 1 KS
- B** DRŽÁK NA VLAJKY - NOVÝ - MONTÁŽ PŘES BLOK PRO PŘERUŠENÍ TEPELNÉHO MOSTU
MATERIÁL: OCEL
POČET: 1 KS
- C** TABULE S ČÍSLEM POPISNÝM - NOVÉ - KOTVENÍ PŘES KOTEVNÍ HMOŽDINU DO POLYSTYRENU
MATERIÁL: PLECH
POČET: 2 KS
- D** TABULE "KRAJ VYSOČINA" - NOVÁ - KOTVENÍ PŘES KOTEVNÍ HMOŽDINU DO POLYSTYRENU
POČET: 1 KS
MATERIÁL: PLECH
- E** HROMOSVOD - NOVÝ - KOTVENÍ HROMOSVODU PŘES KOTEVNÍ HMOŽDINU DO POLYSTYRENU
NOVÉ VEDENÍ HROMOSVODU
- F** ČIDLO - ZPĚTNÉ OSAZENÍ ČIDLA PŘES BLOK PRO PŘERUŠENÍ TEPELNÉHO MOSTU
ZPĚTNÉ OSAZENÍ

LEGENDA ODKAZŮ - NOVÉ KONSTRUKCE

- PLOCHÁ STŘECHA SCH3a**
NOVÁ SKLADBA SOUVRSTVÍ STŘECHY - VIZ SKLADBY KONSTRUKCÍ
- PŘÍSTŘEŠKY PR1a**
NOVÁ SKLADBA SOUVRSTVÍ STŘECHY - VIZ SKLADBY KONSTRUKCÍ
- PLECHOVÉ VĚTRACÍ KOMÍNKY**
OSAZENÍ NOVÝCH PLECHOVÝCH VĚTRACÍCH KOMÍNKU - POČET - 8 ks
- NOVÝ POŽÁRNÍ ŽEBŘÍK**
PROVEDENÍ DLE ČSN 74 3282 JEDEN ŠTĚŘÍN PROVEDEN JAKO POŽÁRNÍ SUCHOVOD 2xSPOJKA B75
- DEŠŤOVÉ ŽLABY A SVODY**
NOVÉ DEŠŤOVÉ ŽLABY A SVODY - POZINK LAKOVANÝ
- NEREZOVÝ KOMÍN**
NOVÝ NEREZOVÝ KOMÍN
- ATIKA**
NAVÝŠENÍ STÁVAJÍCÍ ATIKY V NÁVAZNOSTI NA ATIKU V SV ČÁSTI OBJEKTU - ŽB VĚNEC 240x205 mm
NOVÉ OPLECHOVÁNÍ A ZATEPLENÍ
- OPLECHOVÁNÍ ŘÍMSY**
NOVÉ OPLECHOVÁNÍ ŘÍMSY
- OPLECHOVÁNÍ ZAPUŠTĚNÉ FAŠADY**
NOVÉ OPLECHOVÁNÍ ZAPUŠTĚNÉ FAŠADY
- NAPOJENÍ NA STÁVAJÍCÍ BRANKU**
ÚPRAVA STÁVAJÍCÍHO NAPOJENÍ BRANKY (ZKRÁCENÍ O TL ETICS) NA FAŠADU OBJEKTU (PŘÍPADNÁ ÚPRAVA ROZMĚRU BRANKY)
- UKOTVENÍ SLOUPKU PŘES BLOK PRO PŘERUŠENÍ TEPELNÉHO MOSTU
- OPLOCENí**
PRODLOUŽENÍ STÁVAJÍCÍHO POZINKOVANÉHO OPLOCENÍ NA MÍSTO PŮVODNÍ PODEZDÍVKY
- UKOTVENÍ SLOUPKU PŘES BLOK PRO PŘERUŠENÍ TEPELNÉHO MOSTU
- VNĚJŠÍ ELEKTRICKY OVLÁDANÉ ŽALUZIE**
OSAZENÍ V PODOMÍTKOVÉM KASTLÍKU 1300x1450 mm 24 KS
- ETICS OKOLO PROSTUPU ODKOUŘENÍ**
PROVEDENÍ ETICS OKOLO NOVÉHO ODKOUŘENÍ V PLOŠE 1000x1000 mm OD OSY KOUŘOVODU Z IZOLANTU
FASÁDNÍ MINERÁLNÍ VATY tl. 160 mm $\lambda=0,038\text{ W} \cdot \text{m}^{-1} \cdot \text{K}^{-1}$
- ZDĚNÝ KOMÍN INSTALAČNÍ ŠACHTY**
PROVEDENÍ ZATEPLENÍ TI EPS V tl. 100 mm OKOLO STÁVAJÍCÍHO KOMINU (VČETNĚ VYSRAVENÍ STÁVAJÍCÍ POVRCHOVÉ ÚPRAVY)
HORNÍ PLOCHA BUDE ZATEPLENÁ TI XPS V tl. 100 mm
PROVEDENÍ OPLECHOVÁNÍ - HORNÍ PLOCHA BUDE OPATŘENA BRÉZOVOU PŘEKLIŽKOU, KOTVENOU DO KONSTRUKCE KOMÍNU
STÁVAJÍCÍ VĚTRACÍ OTVORY BUDOU OSAZENY OCELOVOU VĚTRACÍ MŘÍŽKOU 150x300 mm - 8 ks
- PLECHOVÝ VĚTRACÍ KOMÍNEK**
OSAZENÍ STÁVAJÍCÍHO KOMÍNKU O 500 mm OD ZDĚNÉHO KOMÍNU POMOCÍ KOLEN V TEPELNÉ IZOLACI STŘECHY
- PLECHOVÝ VĚTRACÍ KOMÍNEK**
NOVÝ PLOCHOVÝ VĚTRACÍ KOMÍNEK V MÍSTĚ PŮVODNÍCH KRAJNÍCH KOMINOVÝCH PRŮDUCHŮ - 2 ks, MINIMÁLNÍ VZDÁLENOST MEZI KOMÍNKY JE 0,5 m

SOUŘADNICOVÝ SYSTÉM - JTSK

VÝŠKOVÝ SYSTÉM - BpV

1.NP = ±0,000 = ÚROVEŇ STÁVAJÍCÍ PODLAHY HLAVNÍHO VSTUPU

			GREMIS, s.r.o. Jihlavská 230 594 01 Velká Meziříčí IČ: 15544451 DIČ: CZ15544451 tel.: 566 523 751 PROVOZOVNA: Jamská 2486/8 591 01 Žďár nad Sázavou			OTISK AUTORIZAČNÍHO RAZÍTKA		
HLAVNÍ ING. PROJEKTU:	Ing. Vítězslav Gregar	E-MAIL: v.gregar@gremis.cz	TELEFON: +420 739 223 394					
ZODPOVĚDNÝ PROJEKTANT:	Ing. Vítězslav Gregar	E-MAIL: v.gregar@gremis.cz	TELEFON: +420 739 223 394					
VYPRACOVAL:	Ing. Radek Frůkal	E-MAIL: r.frukai@gremis.cz	TELEFON: +420 739 223 394					
INVESTOR: Krajská správa a údržba silnic Vysočiny, Kosovská 1122/16, 586 01 Jihlava, IČ: 00090450								
OBEC:	Žďár nad Sázavou [595209]	KRAJ:	Kraj Vysočina	KRAJ. ÚŘAD:	Krajský úřad Kraje Vysočina, Jihlava			
KAT. ÚZEMÍ:	Město Žďár [795232]	OKRES:	Žďár nad Sázavou CZ0635	STAV. ÚŘAD:	Žďár nad Sázavou - odbor stavební a ÚP			
NÁZEV AKCE: REVITALIZACE AREÁLU KSÚSV ŽĎÁR NAD SÁZAVOU								
NÁZEV VÝKRESU: Pohled JV a JZ - Nový stav								
ODDÍL:	D.1.1	ARCHITEKTONICKO-STAVEBNÍ ŘEŠENÍ			STUPĚŇ:	DPS	DATUM:	SRPEN 2021
OBJEKT:	SO-01.1	ADMINISTRATIVNÍ BUDOVA			MEŘÍTKO:	1:100	ČÍSLO VÝKRESU:	14.1